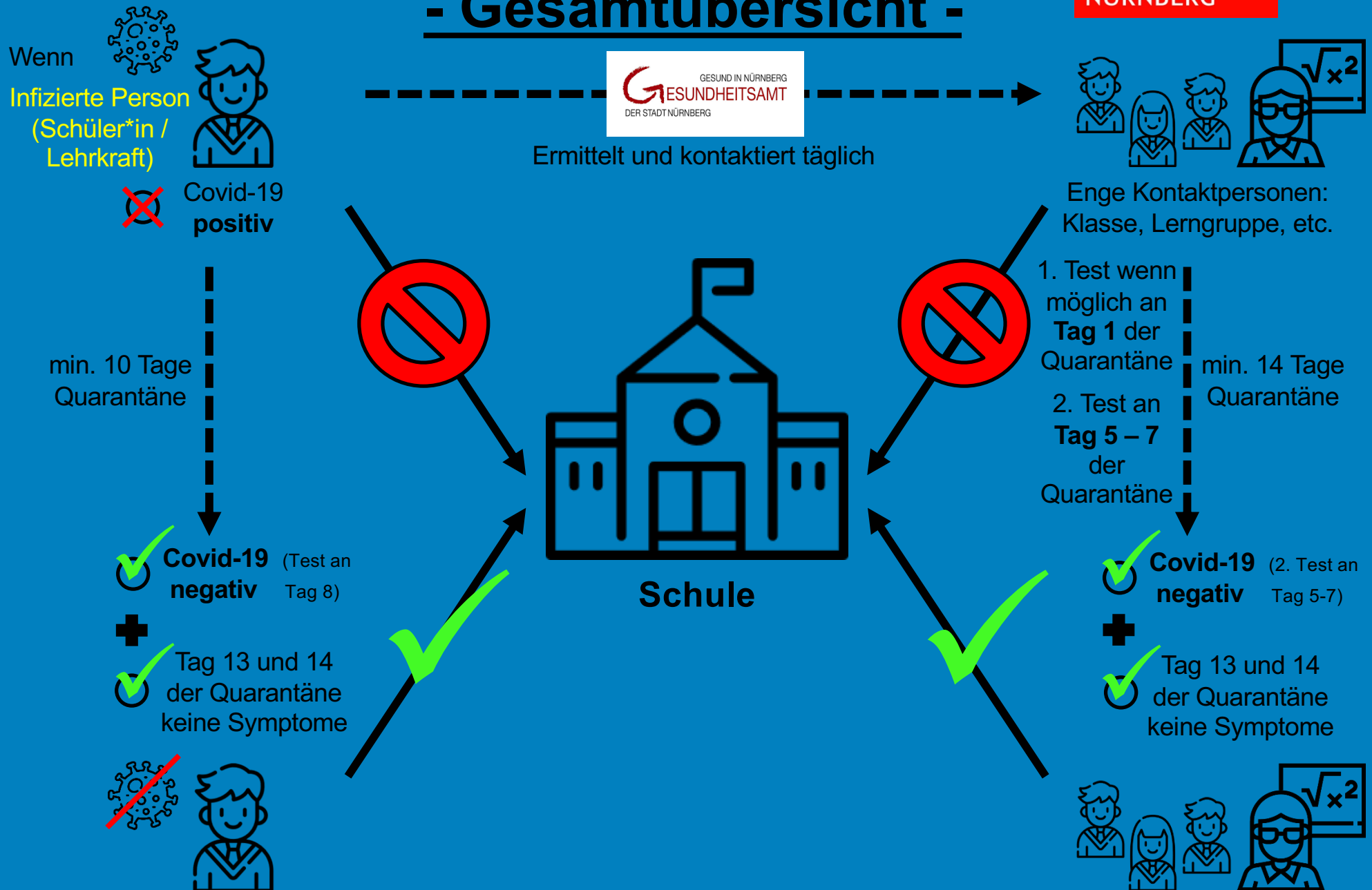


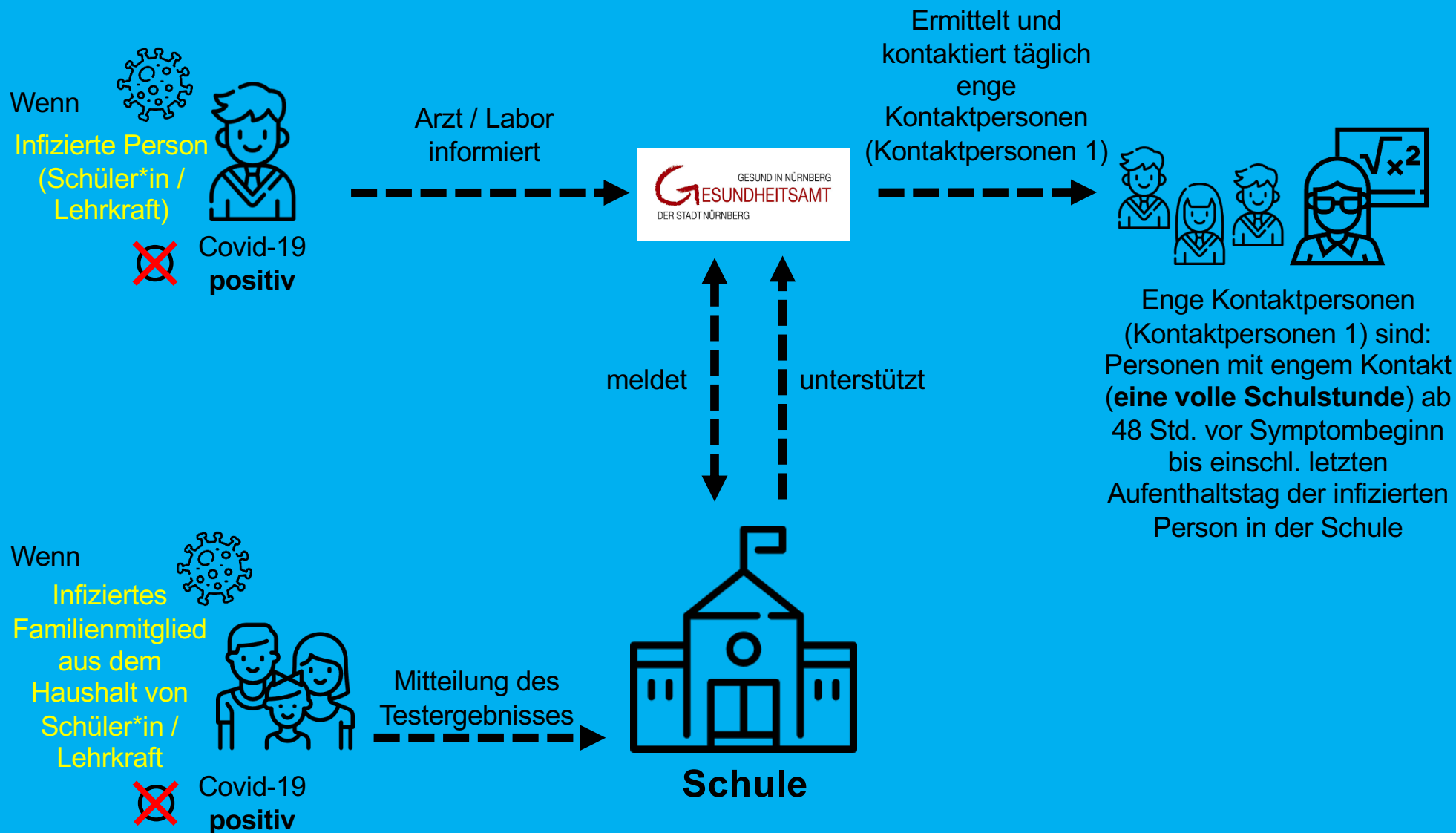
- Gesamtübersicht -



Covid-19 - Vorgehensweise im Schulbetrieb



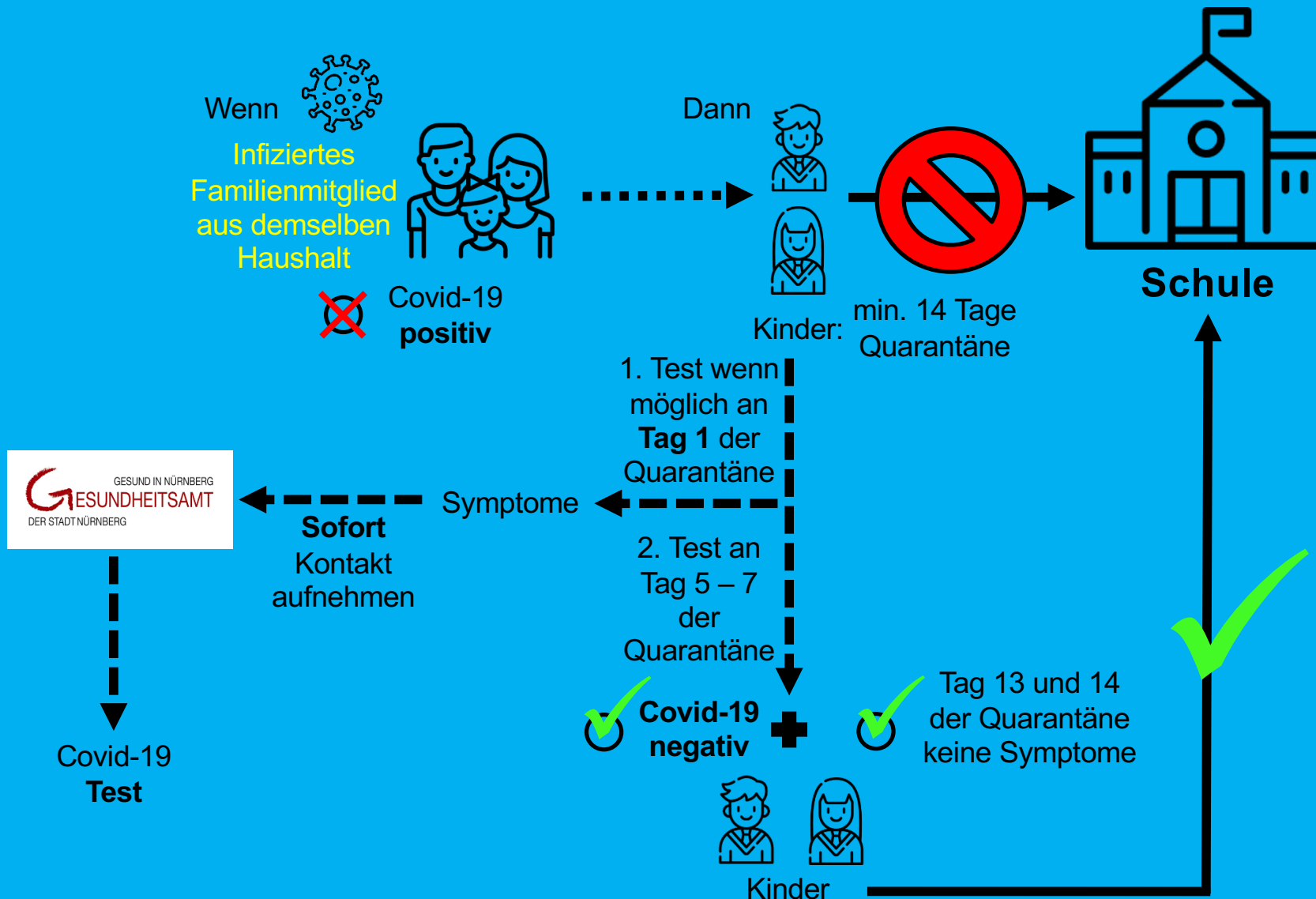
Erste Schritte bei Meldung eines positiven Covid-19 Abstriches



Covid-19 - Vorgehensweise im Schulbetrieb



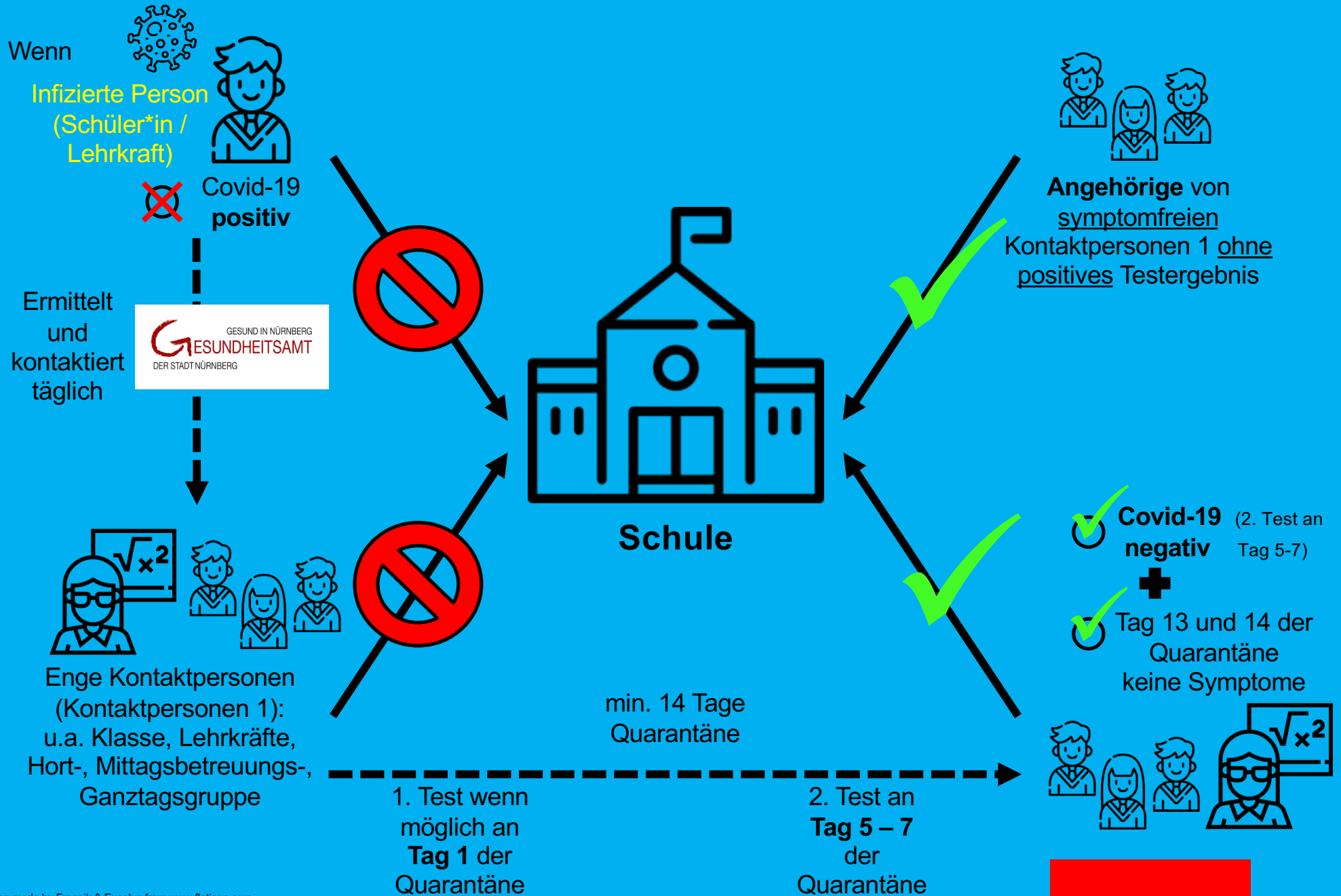
Familienangehörige von Covid-positiven Personen (im gleichen Haushalt lebend) sollen nicht in die Schule!



Covid-19 - Vorgehensweise im Schulbetrieb

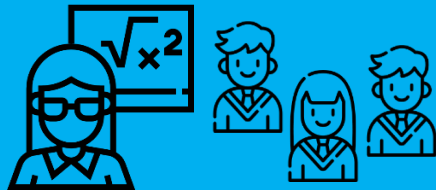


Folgen für Kontaktpersonen 1 und den Unterrichtsbetrieb

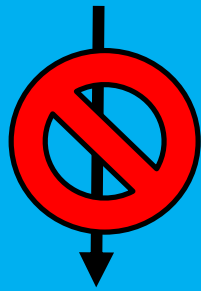


Ende der Quarantäne bei Kontaktpersonen 1

Wenn



Enge Kontaktpersonen
(Kontaktpersonen 1) min.
14 Tage in Quarantäne:
u.a. Klasse, Lehrkräfte,
Hort-, Mittagsbetreuungs-,
Ganztagsgruppe



Schule



1. Test wenn
möglich an
Tag 1 der
Quarantäne

✓ Covid-19
negativ



2. Test an
Tag 5 – 7
der
Quarantäne

✓ Covid-19
negativ



✓ Tag 13 und 14
der Quarantäne
keine Symptome



Ende der Quarantäne für Infizierte

